

WiFi Adapter (without Driver)

User Guide (For Windows)

Easy Setup:

Plug & Play automatically

Step 1

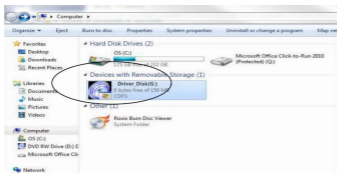
Connect the USB interface of the WiFi adapter to computer USB port

(Support USB2.0/3.0)



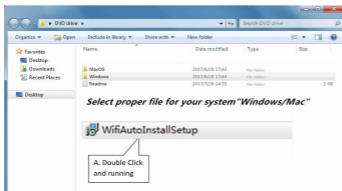
Step 2

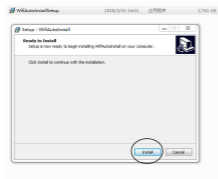
The computer control panel opens the AutoPlay function or check "Driver_Disk" to install the driver software



Step 3

Select proper file for your system "Windows/Mac"





Choose your network and enter the password

WiFi Adapter (ohne Fahrer)

Benutzerhandbuch (Für Windows)

Einfache Einstellung:

Stecker & Automatisch spielen

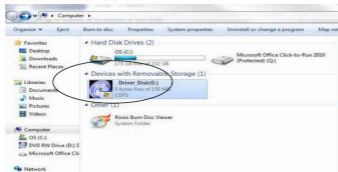
Schritt 1

Verbinden Sie die USB Schnittstelle des WiFi Adapter mit dem USB Anschluss des Computers (Unterstützung USB2.0 / 3.0)



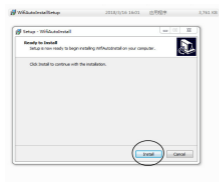
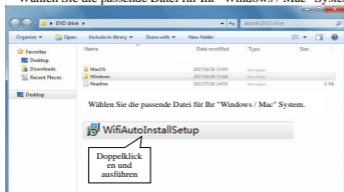
Schritt 2

Das Computer-Kontrollfeld öffnet die Autoplay-Funktion oder überprüft "Driver_Disk", um die Treibersoftware zu installieren



Schritt 3

Wählen Sie die passende Datei für Ihr "Windows / Mac" System.



Wählen Sie Ihr Netzwerk und Ihr Passwort eingeben.

WiFi Adaptateur (sans chauffeur)

Guide de l'utilisateur (Pour Windows)

Installation facile:

Fiche & Jouer automatiquement

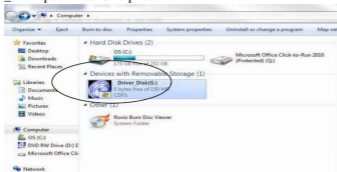
Étape 1

Connectez l'interface USB de WiFi adaptateur au port USB de l'ordinateur (Support USB2.0 / 3.0)



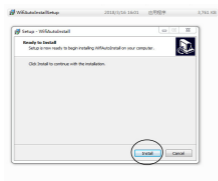
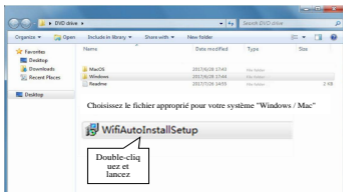
Étape 2

Le panneau de commande de l'ordinateur ouvre la fonction de lecture automatique ou vérifie "Driver_Disk" pour installer le pilote



Étape 3

Choisissez le fichier approprié pour votre système "Windows / Mac"



Choisissez votre réseau et entrez votre mot de passe

WiFi アダプタ (ドライバなし)

ユーザーガイド (Windows の場合)

簡単セットアップ: 自動的にプラグ & 起動

ステップ1

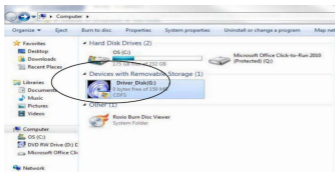
WiFi アダプタの USB インターフェイスをコンピュータの USB ポートに接続します。

(サポート USB2.0 / 3.0)



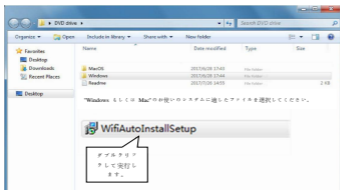
ステップ2

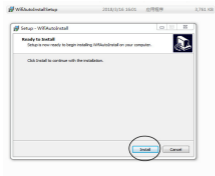
コンピュータのコントロールパネルが自動再生機能を開くか、または「ドライバディスク」をチェックしてドライバソフトウェアをインストールします。



ステップ3

"Windows もしくは Mac"のお使いのシステムに適したファイルを選択してください。





ネットワークを選択してパスワードを入力してください。

WiFi Adaptador (Sin conductor)

Guía del usuario (Para Windows)

Configuración fácil:

Enchufe & Jugar automáticamente

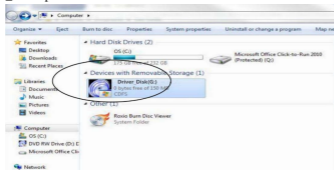
Paso 1

Conecte la interfaz USB del WiFi adaptador al puerto USB de la computadora
(Compatible con USB2.0 / 3.0)



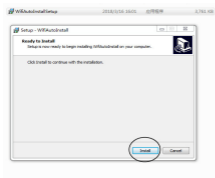
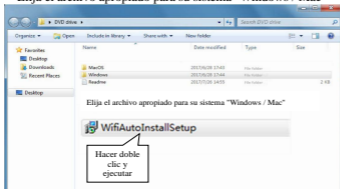
Paso 2

El panel de control de computadora abre la función de reproducción automática o marca "Driver_Disk" para instalar el software del controlador



Paso 3

Elija el archivo apropiado para su sistema "Windows / Mac"



Elija su red e ingrese su contraseña

WiFi Adattatore (Nessun Driver)

Guida utente (Per Windows)

Facile installazione:

Spina & Gioca automaticamente

Passo 1

Collegare l'interfaccia USB del WiFi adattatore alla porta USB del computer (Supporto USB 2.0 / 3.0)



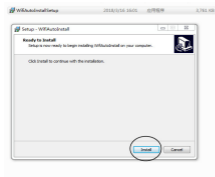
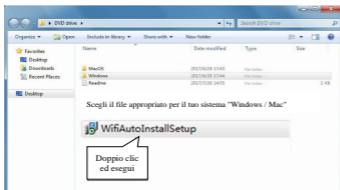
Passo 2

Il pannello di controllo del computer apre la funzione di autoplay o controlla "Driver_Disk" per installare il software del driver



Passo 3

Scegli il file appropriato per il tuo sistema "Windows / Mac"



Scegli la tua rete e inserisci la tua password