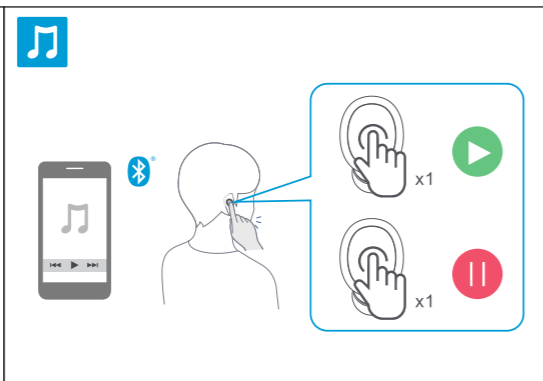
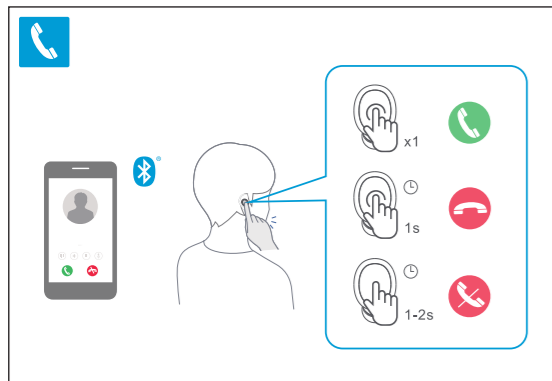
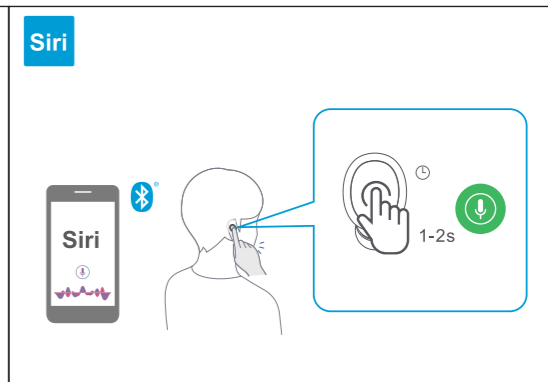
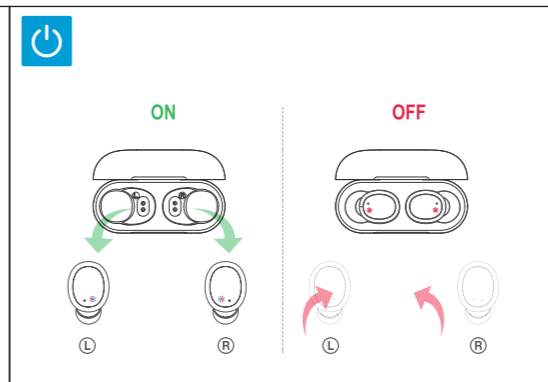
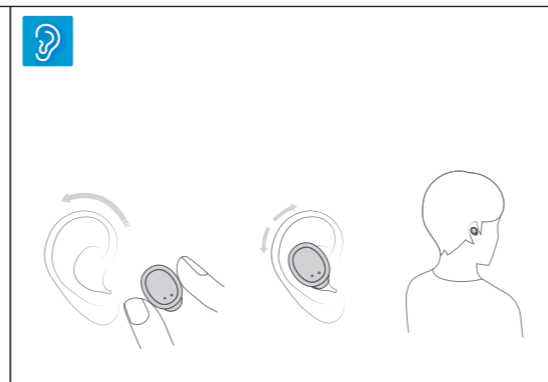
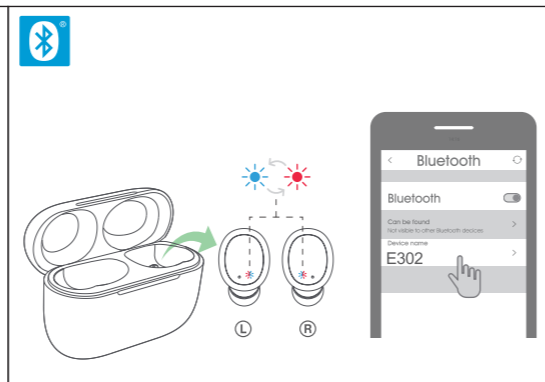
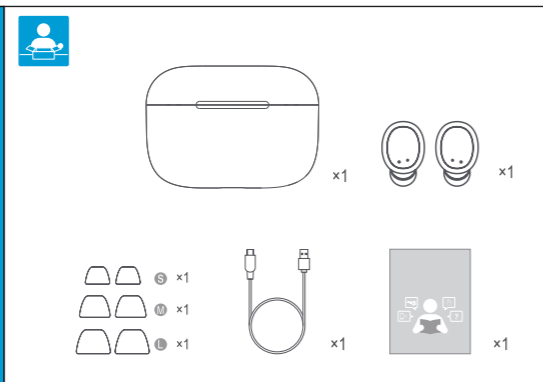


ankbit

True Wireless Earbuds
User Guide



EN: Take the earbuds out of the charging case and it turns on automatically.
If the earbuds is off status after taking it out, press and hold the earbuds button for 3 seconds until the blue light flashes 3 times. (Remove the isolation film from charging contacts and fully charge the battery before using the earbuds for the first time.)
ZH: 将耳塞从充电盒中取出, 它会自动打开。
如果取出后耳塞处于关闭状态, 请按住耳机按钮3秒钟, 直到蓝灯闪烁3次。(第一次使用耳塞之前, 请从充电触点取上隔离膜。)
DE: Nehmen Sie die Ohrhörer aus dem Ladekoffer und sie schalten sich automatisch ein.
Wenn der Status der Ohrhörer nach dem Herausnehmen ausgeschaltet ist, halten Sie die Ohrhörtaste 3 Sekunden lang gedrückt, bis das blaue Licht dreimal blinkt.
(Entfernen Sie den Isolierfilm von den Ladekontakten und laden

Sie den Akku vollständig auf, bevor Sie die Ohrhörer zum ersten Mal verwenden.)
ES: Saque los auriculares del estuche de carga y se enciende automáticamente.
Si los auriculares están apagados después de sacarlos, mantenga presionado el botón de los auriculares durante 3 segundos hasta que la luz azul parpadee 3 veces.
(Retire la película de aislamiento de los contactos de carga y cargue completamente la batería antes de usar los auriculares por primera vez.)
IT: Estrai gli auricolari dalla custodia di ricarica e si accenderà automaticamente.
Se gli auricolari sono spenti dopo averli estratti, tieni premuto il pulsante degli auricolari per 3 secondi finché la luce blu lampeggia 3 volte. (Rimuovere la pellicola isolante dai contatti di ricarica e caricare completamente la batteria prima di utilizzare gli auricolari per la prima volta.)

FR: Retirez les écouteurs de l'étui de chargement et il s'allume automatiquement.
Si l'état des écouteurs est éteint après l'avoir retiré, maintenez le bouton des écouteurs enfoncé pendant 3 secondes jusqu'à ce que le voyant bleu clignote 3 fois.
(Retirez le film isolant des contacts de charge et chargez complètement la batterie avant d'utiliser les écouteurs pour la première fois.)
JP: 充電ケースからイヤフォンを取り出すと、自動的にオンになります。取り出した後、イヤフォンがオフの状態になっている場合は、青色のライトが3回点滅するまで、イヤフォンボタンを3秒間押し続けます。(初めてイヤフォンを使用する前に、充電接点からアイソレーションフィルムを取り外し、バッテリーを完全に充電してください。)
KO: 이어 버드를 충전 케이스에서 꺼내면 자동으로 켜집니다. 이어 버드를 꺼낸 후 꺼진 상태 인 경우 파란색 표시등이 3 번 깜박일 때까지 이어 버드 버튼을 3 초 동안 길게 누릅니다. (이어 버드를 처음 사용하기 전에 충전 접점에서 절연 필름을 제거하고 배터리를 완전히 충전하십시오.)

support@1mii.com
web: www.1mii.com